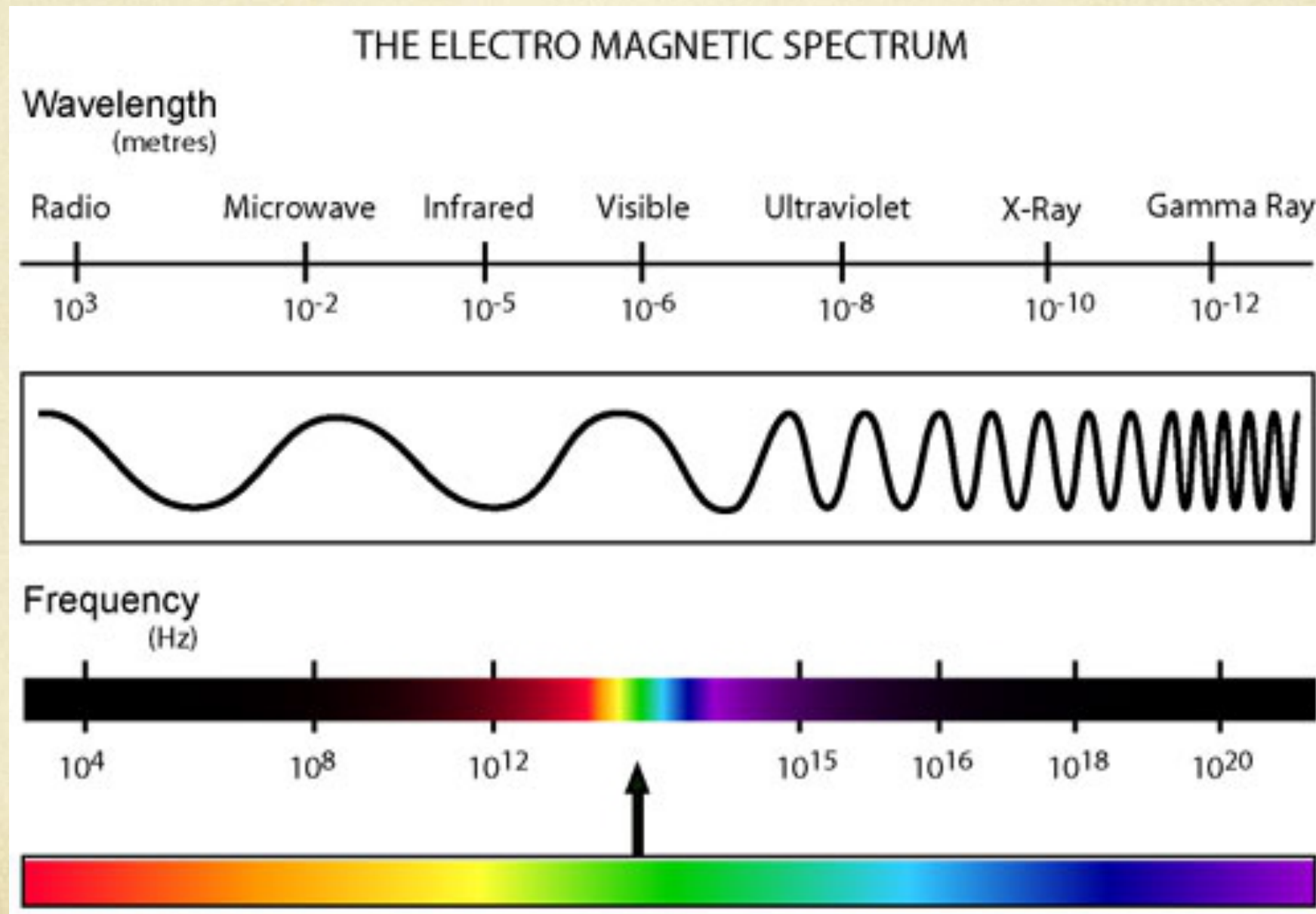




Ορατό μέρος του ΗΛΜ φάσματος



Φως

τα ηλεκτρομαγνητικά κύματα που διεγείρουν το οπτικό νεύρο

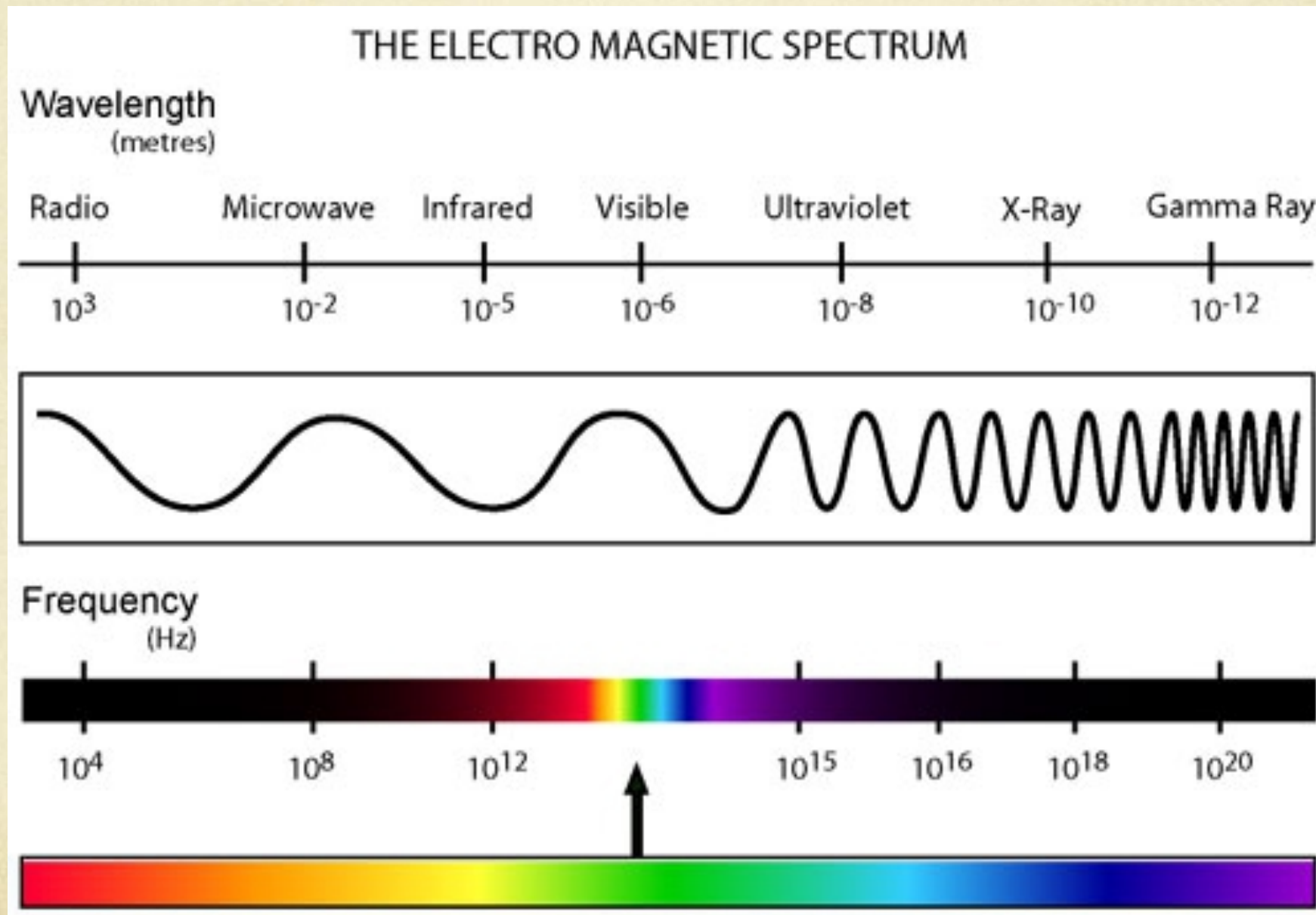
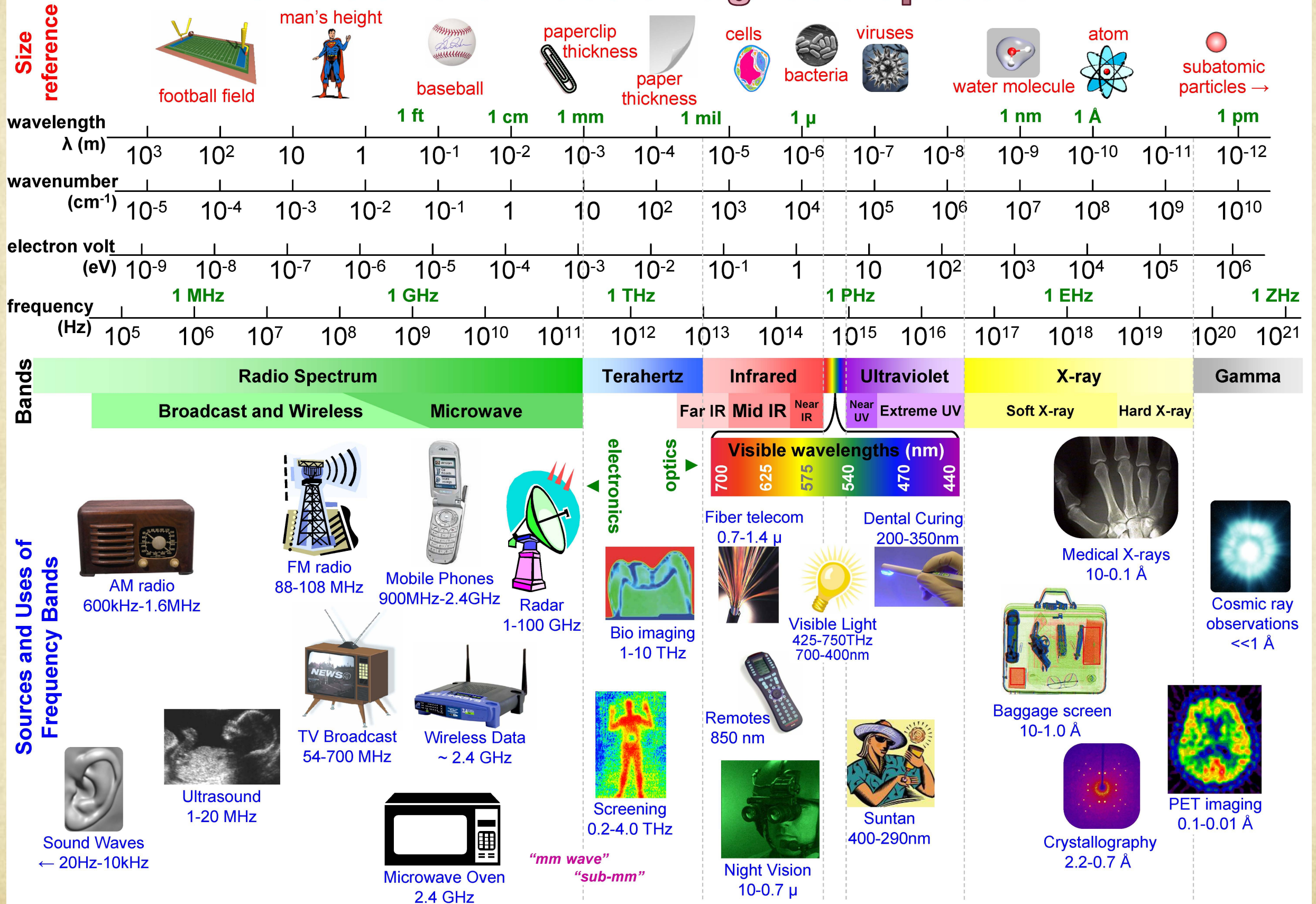


Chart of the Electromagnetic Spectrum



$$\lambda = 3 \times 10^8 / \text{freq} = 1 / (\text{wn} * 100) = 1.24 \times 10^{-6} / \text{eV}$$

Αν το οπτικό μας νεύρο
λειτουργούσε διαφορετικά ...



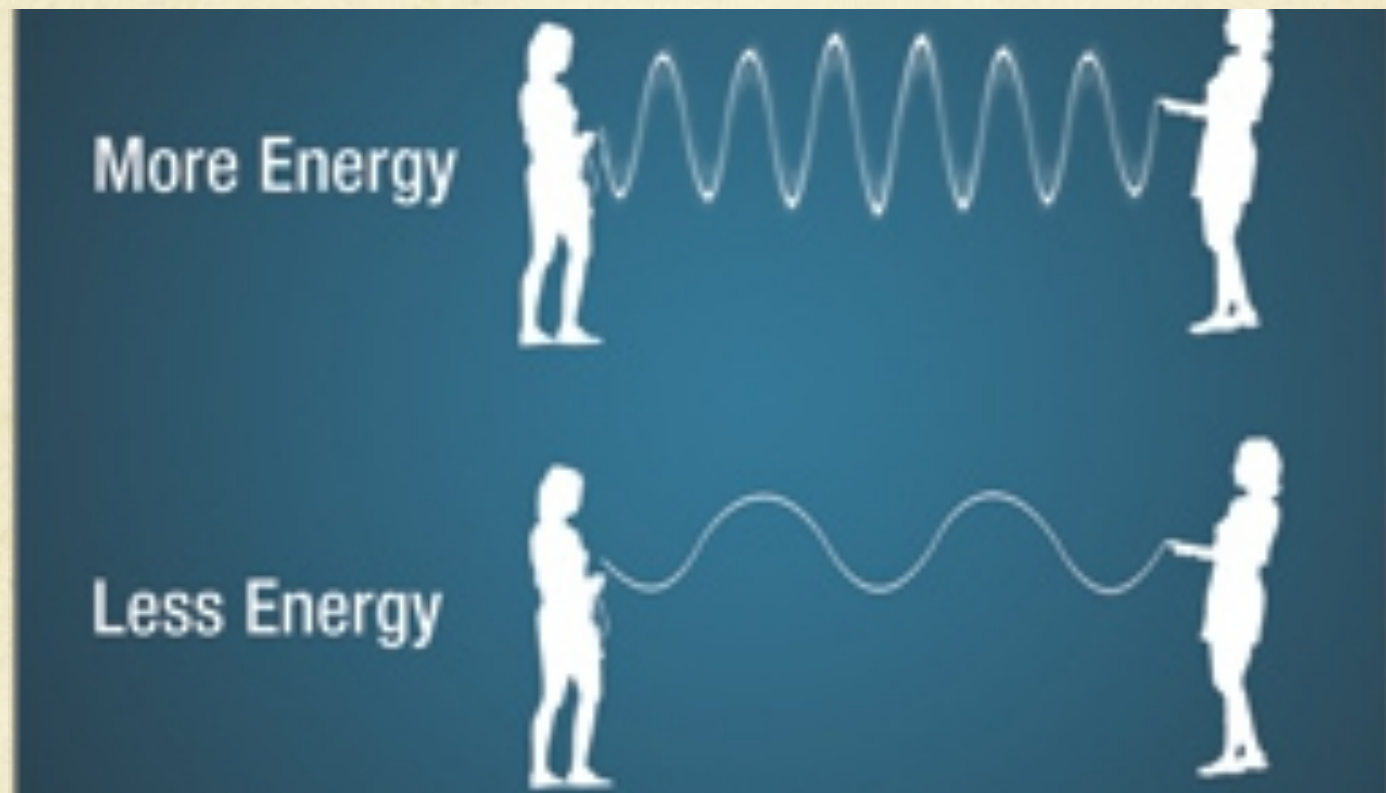


PREDATOR

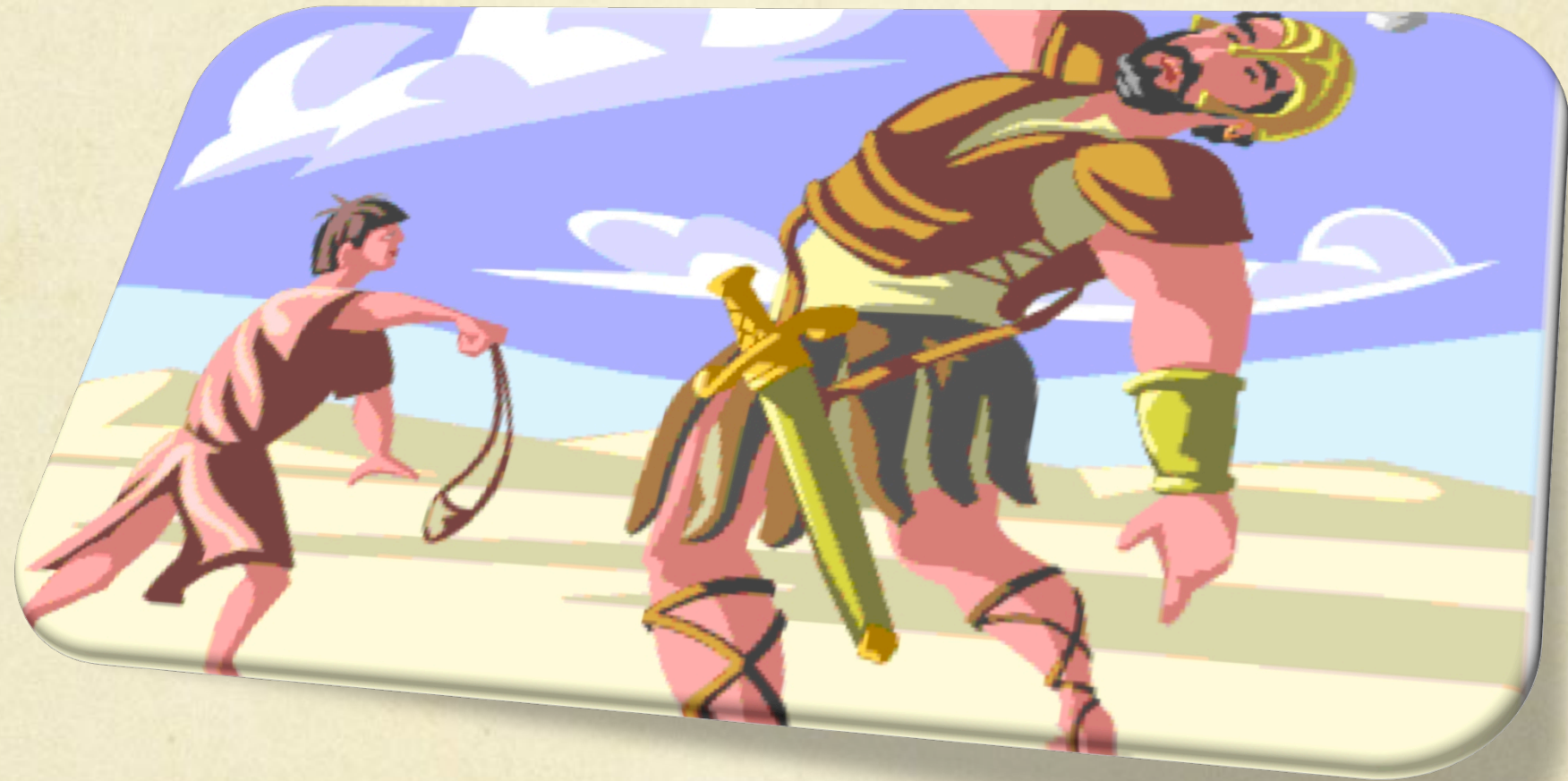
darkhorse.com

Predator™ & © 1987, 2009 Twentieth Century Fox Film Corporation. All rights reserved. TM indicates a trademark of Twentieth Century Fox Film Corporation.

Μεγάλη συχνότητα – Μεγάλη ενέργεια



Ωστόσο μερικές φορές και
οι αδύναμοι ...



Κύματα πολύ χαμηλής συχνότητας

